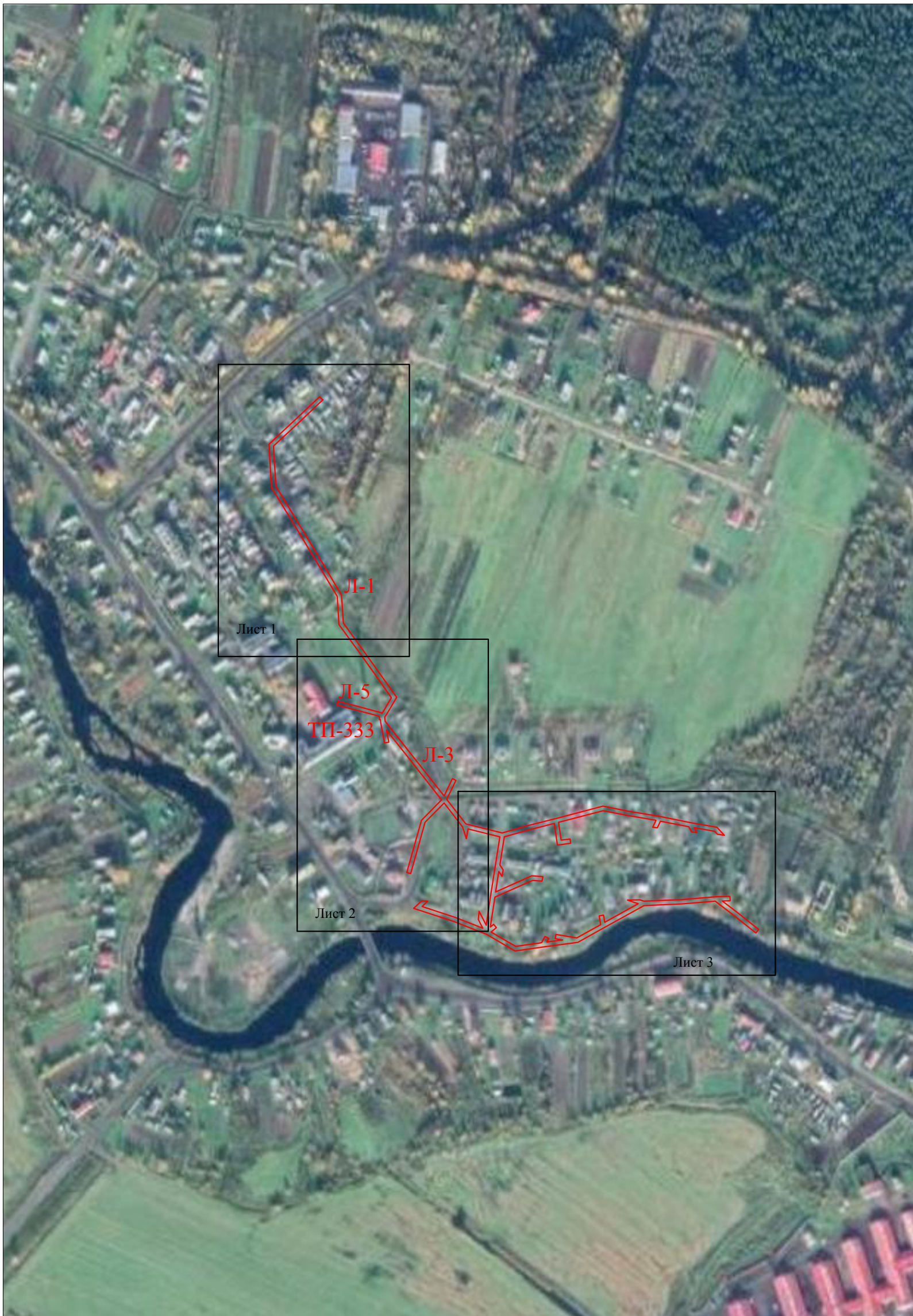


Схема расположения публичного сервитута для размещения (эксплуатации) объекта электросетевого хозяйства  
ВЛ-0,4 кВ от КТП № 333

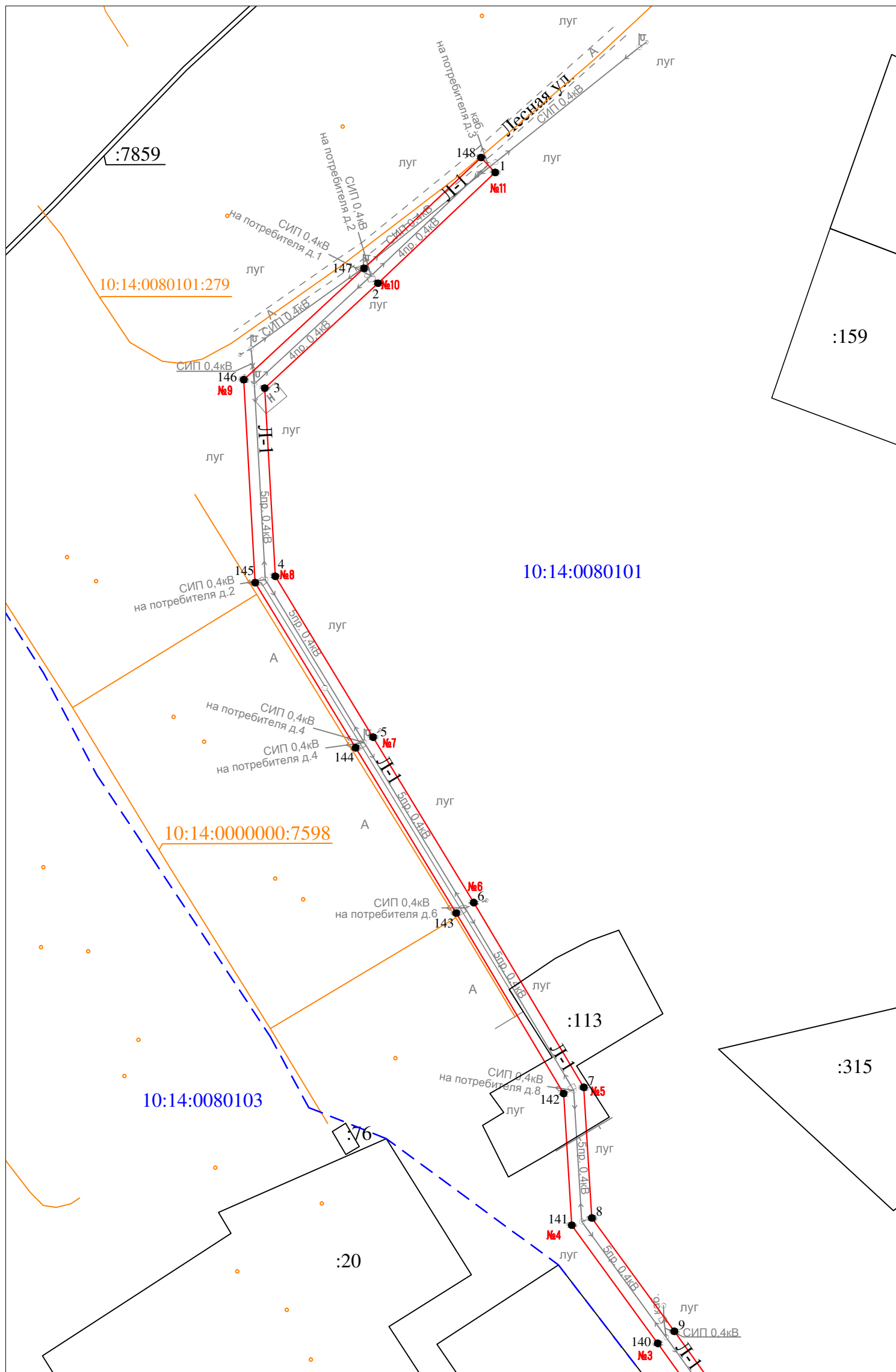


Условные обозначения:

— - проектные границы публичного сервитута

Схема расположения публичного сервитута для размещения (эксплуатации) объекта электросетевого хозяйства  
ВЛ-0,4 кВ от КТП № 333

Лист 1



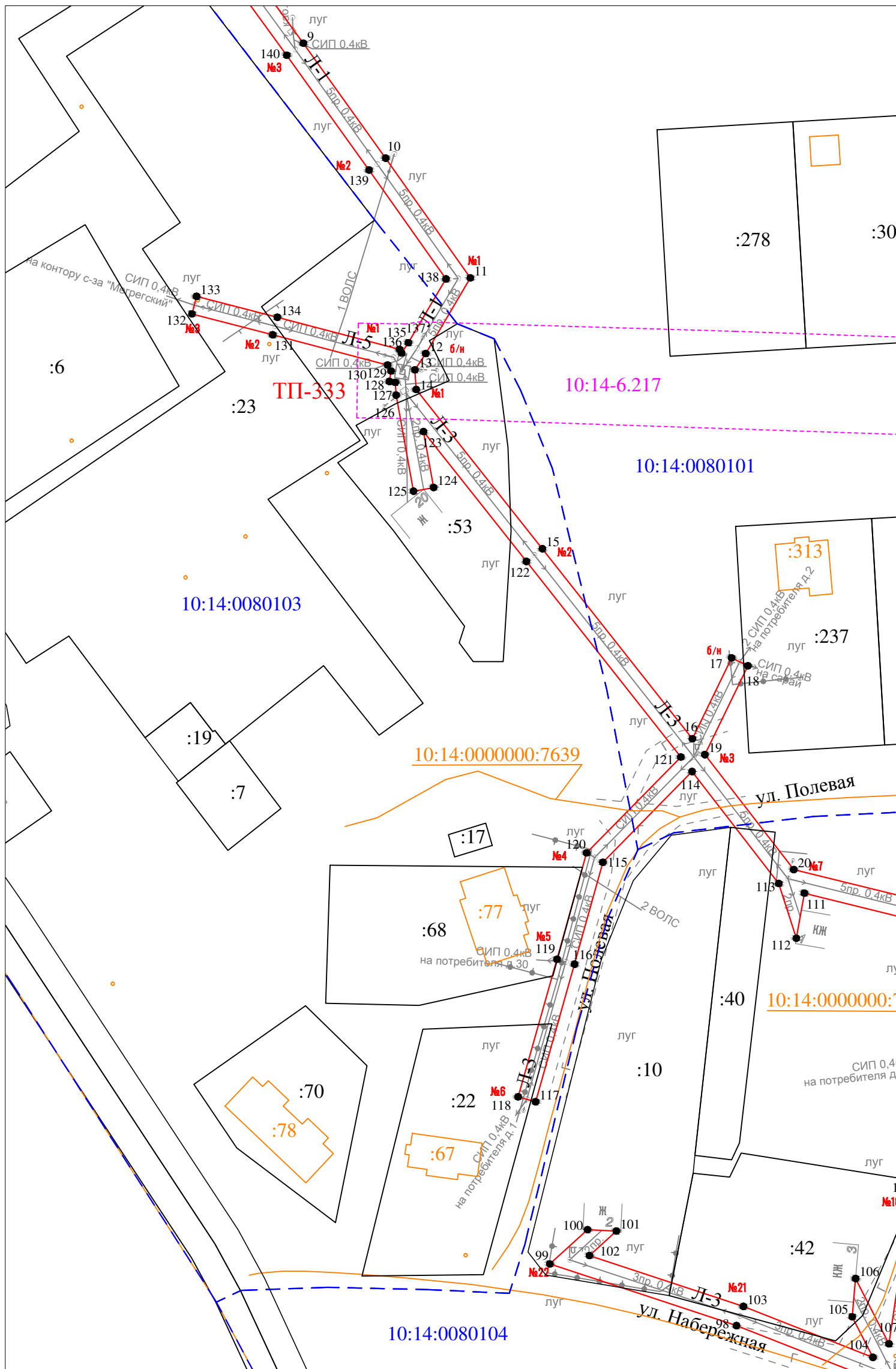
Масштаб 1 : 1000

Условные обозначения:

- - проектные границы публичного сервитута
- <sup>1</sup> - обозначение характерной точки границы
- №11 - номер опоры
- - - - граница кадастрового квартала
- - границы земельного участка, данные ЕГРН
- - ОКС, данные ЕГРН
- - - - граница зоны с особыми условиями использования территории, данные ЕГРН
- - - - - - граница населенного пункта, данные ЕГРН, ГП
- 10:15:0070103 - номер кадастрового квартала
- :6 - обозначение земельного участка

Схема расположения публичного сервитута для размещения (эксплуатации) объекта электросетевого хозяйства  
ВЛ-0,4 кВ от КТП № 333

Лист 2



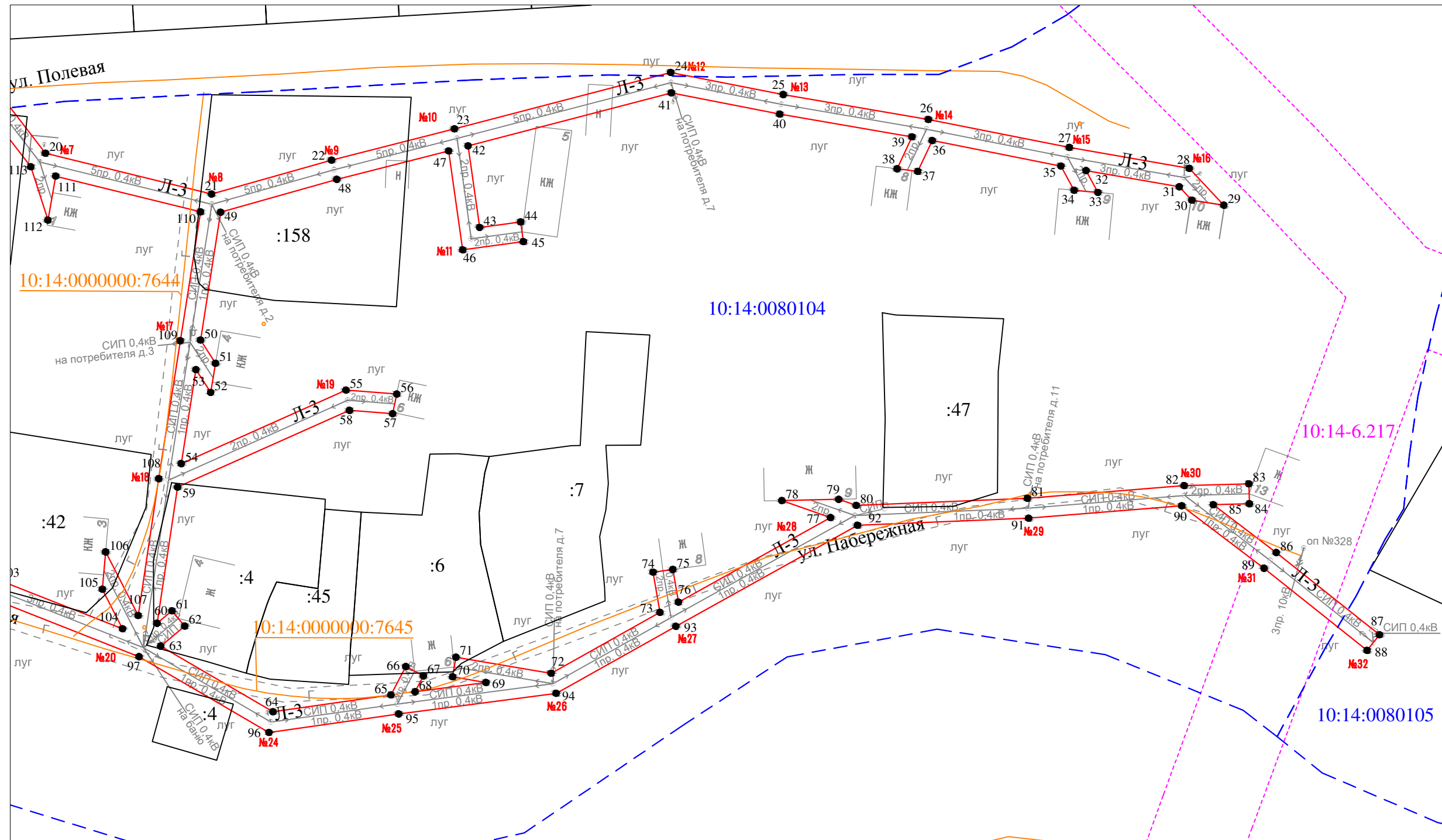
Условные обозначения:

- - проектные границы публичного сервитута
- <sup>1</sup> - обозначение характерной точки границы
- №11 - номер опоры
- - - - граница кадастрового квартала
- - границы земельного участка, данные ЕГРН
- - ОКС, данные ЕГРН
- - - - граница зоны с особыми условиями использования территории, данные ЕГРН
- - - - - - граница населенного пункта, данные ЕГРН, ГП
- 10:15:0070103 - номер кадастрового квартала
- :6 - обозначение земельного участка

Масштаб 1 : 1000

Схема расположения публичного сервитута для размещения (эксплуатации) объекта электросетевого хозяйства  
ВЛ-0,4 кВ от КТП № 333

Лист 3



Условные обозначения:

- - проектные границы публичного сервитута
- - обозначение характерной точки границы
- N11 - номер опоры
- - - - граница кадастрового квартала
- - границы земельного участка, данные ЕГРН
- - ОКС, данные ЕГРН
- - - - граница зоны с особыми условиями использования территории, данные ЕГРН
- - - - - - граница населенного пункта, данные ЕГРН, ГП
- 10:15:0070103 - номер кадастрового квартала
- :6 - обозначение земельного участка

Масштаб 1 : 1000

Раздел 2

Сведения о местоположении границ объекта

1. Система координат: МСК-10 зона 1

2. Сведения о характерных точках границ объекта

| Обозначение<br>характерных точек<br>границ | Координаты, м |            | Метод определения<br>координат<br>характерной точки | Средняя<br>квадратическая<br>погрешность<br>положения<br>характерной точки<br>(M <sub>i</sub> ), м | Описание<br>обозначени<br>я точки на<br>местности<br>(при<br>наличии) |
|--|---------------|------------|---|--|---|
|  | X             | Y          |   |  |   |
| 1  | 2             | 3          | 4   | 5  | 6   |
| 1  | 247660.57     | 1458205.13 | геодезический метод                                 | 0.2  | -   |
| 2  | 247636.20     | 1458179.38 | геодезический метод                                 | 0.2  | -   |
| 3  | 247613.12     | 1458154.49 | геодезический метод                                 | 0.2  | -   |
| 4  | 247571.74     | 1458156.81 | геодезический метод                                 | 0.2  | -   |
| 5  | 247536.38     | 1458178.30 | геодезический метод                                 | 0.2  | -   |
| 6  | 247500.00     | 1458200.42 | геодезический метод                                 | 0.2  | -   |
| 7  | 247459.37     | 1458224.61 | геодезический метод                                 | 0.2  | -   |
| 8  | 247430.63     | 1458226.38 | геодезический метод                                 | 0.2  | -   |
| 9  | 247405.70     | 1458244.51 | геодезический метод                                 | 0.2  | -   |
| 10   | 247380.37     | 1458262.66 | геодезический метод                                 | 0.2  | -   |
| 11   | 247353.98     | 1458281.31 | геодезический метод                                 | 0.2  | -   |
| 12   | 247337.32     | 1458271.48 | геодезический метод                                 | 0.2  | -   |
| 13   | 247333.72     | 1458269.10 | геодезический метод                                 | 0.2  | -   |
| 14   | 247329.39     | 1458269.38 | геодезический метод                                 | 0.2  | -   |
| 15   | 247294.29     | 1458297.19 | геодезический метод                                 | 0.2  | -   |
| 16   | 247252.41     | 1458330.24 | геодезический метод                                 | 0.2  | -   |
| 17   | 247270.23     | 1458338.88 | геодезический метод                                 | 0.2  | -   |
| 18   | 247268.49     | 1458342.48 | геодезический метод                                 | 0.2  | -   |
| 19   | 247248.91     | 1458332.99 | геодезический метод                                 | 0.2  | -   |
| 20   | 247223.58     | 1458352.59 | геодезический метод                                 | 0.2  | -   |
| 21   | 247214.33     | 1458390.16 | геодезический метод                                 | 0.2  | -   |
| 22   | 247222.01     | 1458417.30 | геодезический метод                                 | 0.2  | -   |
| 23   | 247229.08     | 1458445.07 | геодезический метод                                 | 0.2  | -   |
| 24   | 247241.84     | 1458493.97 | геодезический метод                                 | 0.2  | -   |
| 25   | 247236.83     | 1458519.42 | геодезический метод                                 | 0.2  | -   |
| 26   | 247231.20     | 1458552.22 | геодезический метод                                 | 0.2  | -   |
| 27   | 247224.88     | 1458584.09 | геодезический метод                                 | 0.2  | -   |
| 28   | 247220.15     | 1458611.22 | геодезический метод                                 | 0.2  | -   |
| 29   | 247211.83     | 1458619.03 | геодезический метод                                 | 0.2  | -   |
| 30   | 247212.96     | 1458611.80 | геодезический метод                                 | 0.2  | -   |
| 31   | 247215.98     | 1458608.96 | геодезический метод                                 | 0.2  | -   |
| 32   | 247219.65     | 1458587.88 | геодезический метод                                 | 0.2  | -   |
| 33   | 247214.70     | 1458590.58 | геодезический метод                                 | 0.2  | -   |
| 34   | 247215.20     | 1458585.18 | геодезический метод                                 | 0.2  | -   |
| 35   | 247220.67     | 1458582.20 | геодезический метод                                 | 0.2  | -   |
| 36   | 247226.44     | 1458553.10 | геодезический метод                                 | 0.2  | -   |
| 37   | 247219.45     | 1458549.84 | геодезический метод                                 | 0.2  | -   |
| 38   | 247220.05     | 1458545.15 | геодезический метод                                 | 0.2  | -   |
| 39   | 247227.27     | 1458548.53 | геодезический метод                                 | 0.2  | -   |
| 40   | 247232.41     | 1458518.61 | геодезический метод                                 | 0.2  | -   |
| 41   | 247237.22     | 1458494.11 | геодезический метод                                 | 0.2  | -   |
| 42   | 247225.23     | 1458448.15 | геодезический метод                                 | 0.2  | -   |
| 43   | 247206.78     | 1458450.77 | геодезический метод                                 | 0.2  | -   |
| 44   | 247208.04     | 1458460.05 | геодезический метод                                 | 0.2  | -   |
| 45   | 247203.58     | 1458460.66 | геодезический метод                                 | 0.2  | -   |
| 46   | 247201.72     | 1458446.95 | геодезический метод                                 | 0.2  | -   |
| 47   | 247224.10     | 1458443.76 | геодезический метод                                 | 0.2  | -   |
| 48   | 247217.66     | 1458418.47 | геодезический метод                                 | 0.2  | -   |
| 49   | 247210.23     | 1458392.20 | геодезический метод                                 | 0.2  | -   |
| 50   | 247181.33     | 1458387.66 | геодезический метод                                 | 0.2  | -   |
| 51   | 247176.08     | 1458391.05 | геодезический метод                                 | 0.2  | -   |
| 52   | 247169.50     | 1458389.95 | геодезический метод                                 | 0.2  | -   |

## Раздел 2

## Сведения о местоположении границ объекта

1. Система координат: МСК-10 зона 1

2. Сведения о характерных точках границ объекта

|     |           |            |                     |     |   |
|-----|-----------|------------|---------------------|-----|---|
| 53  | 247174.66 | 1458386.62 | геодезический метод | 0.2 | - |
| 54  | 247153.40 | 1458383.29 | геодезический метод | 0.2 | - |
| 55  | 247170.02 | 1458420.55 | геодезический метод | 0.2 | - |
| 56  | 247169.12 | 1458432.03 | геодезический метод | 0.2 | - |
| 57  | 247164.68 | 1458431.10 | геодезический метод | 0.2 | - |
| 58  | 247165.45 | 1458421.34 | геодезический метод | 0.2 | - |
| 59  | 247148.10 | 1458382.47 | геодезический метод | 0.2 | - |
| 60  | 247117.32 | 1458377.85 | геодезический метод | 0.2 | - |
| 61  | 247120.12 | 1458381.21 | геодезический метод | 0.2 | - |
| 62  | 247116.67 | 1458384.09 | геодезический метод | 0.2 | - |
| 63  | 247112.13 | 1458378.65 | геодезический метод | 0.2 | - |
| 64  | 247097.30 | 1458404.05 | геодезический метод | 0.2 | - |
| 65  | 247101.11 | 1458430.71 | геодезический метод | 0.2 | - |
| 66  | 247107.52 | 1458434.07 | геодезический метод | 0.2 | - |
| 67  | 247105.42 | 1458438.06 | геодезический метод | 0.2 | - |
| 68  | 247101.83 | 1458436.17 | геодезический метод | 0.2 | - |
| 69  | 247103.93 | 1458452.19 | геодезический метод | 0.2 | - |
| 70  | 247105.21 | 1458444.66 | геодезический метод | 0.2 | - |
| 71  | 247109.64 | 1458445.41 | геодезический метод | 0.2 | - |
| 72  | 247106.00 | 1458466.95 | геодезический метод | 0.2 | - |
| 73  | 247119.77 | 1458491.54 | геодезический метод | 0.2 | - |
| 74  | 247128.86 | 1458489.99 | геодезический метод | 0.2 | - |
| 75  | 247129.47 | 1458494.45 | геодезический метод | 0.2 | - |
| 76  | 247122.09 | 1458495.71 | геодезический метод | 0.2 | - |
| 77  | 247141.21 | 1458530.11 | геодезический метод | 0.2 | - |
| 78  | 247145.05 | 1458519.10 | геодезический метод | 0.2 | - |
| 79  | 247145.33 | 1458531.96 | геодезический метод | 0.2 | - |
| 80  | 247143.95 | 1458535.92 | геодезический метод | 0.2 | - |
| 81  | 247145.55 | 1458574.61 | геодезический метод | 0.2 | - |
| 82  | 247148.43 | 1458610.07 | геодезический метод | 0.2 | - |
| 83  | 247148.83 | 1458624.69 | геодезический метод | 0.2 | - |
| 84  | 247144.33 | 1458624.81 | геодезический метод | 0.2 | - |
| 85  | 247144.11 | 1458616.65 | геодезический метод | 0.2 | - |
| 86  | 247133.30 | 1458630.88 | геодезический метод | 0.2 | - |
| 87  | 247114.70 | 1458654.22 | геодезический метод | 0.2 | - |
| 88  | 247111.18 | 1458651.42 | геодезический метод | 0.2 | - |
| 89  | 247129.74 | 1458628.12 | геодезический метод | 0.2 | - |
| 90  | 247143.87 | 1458609.52 | геодезический метод | 0.2 | - |
| 91  | 247141.06 | 1458574.89 | геодезический метод | 0.2 | - |
| 92  | 247139.46 | 1458536.21 | геодезический метод | 0.2 | - |
| 93  | 247116.62 | 1458495.12 | геодезический метод | 0.2 | - |
| 94  | 247101.47 | 1458468.07 | геодезический метод | 0.2 | - |
| 95  | 247096.81 | 1458432.47 | геодезический метод | 0.2 | - |
| 96  | 247092.62 | 1458403.13 | геодезический метод | 0.2 | - |
| 97  | 247109.77 | 1458373.76 | геодезический метод | 0.2 | - |
| 98  | 247123.08 | 1458339.95 | геодезический метод | 0.2 | - |
| 99  | 247136.65 | 1458298.83 | геодезический метод | 0.2 | - |
| 100 | 247144.22 | 1458307.14 | геодезический метод | 0.2 | - |
| 101 | 247143.92 | 1458313.49 | геодезический метод | 0.2 | - |
| 102 | 247138.51 | 1458307.56 | геодезический метод | 0.2 | - |
| 103 | 247127.31 | 1458341.48 | геодезический метод | 0.2 | - |
| 104 | 247116.07 | 1458370.03 | геодезический метод | 0.2 | - |
| 105 | 247125.01 | 1458365.46 | геодезический метод | 0.2 | - |
| 106 | 247133.45 | 1458366.20 | геодезический метод | 0.2 | - |
| 107 | 247119.06 | 1458373.56 | геодезический метод | 0.2 | - |
| 108 | 247150.00 | 1458378.21 | геодезический метод | 0.2 | - |
| 109 | 247181.18 | 1458383.08 | геодезический метод | 0.2 | - |
| 110 | 247210.31 | 1458387.66 | геодезический метод | 0.2 | - |
| 111 | 247218.39 | 1458354.91 | геодезический метод | 0.2 | - |
| 112 | 247208.45 | 1458353.15 | геодезический метод | 0.2 | - |
| 113 | 247220.51 | 1458349.27 | геодезический метод | 0.2 | - |

Раздел 2

Сведения о местоположении границ объекта

1. Система координат: МСК-10 зона 1

2. Сведения о характерных точках границ объекта

|     |           |            |                     |     |   |
|-----|-----------|------------|---------------------|-----|---|
| 114 | 247245.20 | 1458330.17 | геодезический метод | 0.2 | - |
| 115 | 247225.19 | 1458310.51 | геодезический метод | 0.2 | - |
| 116 | 247202.73 | 1458304.27 | геодезический метод | 0.2 | - |
| 117 | 247172.41 | 1458295.69 | геодезический метод | 0.2 | - |
| 118 | 247173.50 | 1458291.84 | геодезический метод | 0.2 | - |
| 119 | 247203.81 | 1458300.42 | геодезический метод | 0.2 | - |
| 120 | 247227.26 | 1458306.93 | геодезический метод | 0.2 | - |
| 121 | 247248.38 | 1458327.69 | геодезический метод | 0.2 | - |
| 122 | 247291.50 | 1458293.66 | геодезический метод | 0.2 | - |
| 123 | 247320.11 | 1458270.99 | геодезический метод | 0.2 | - |
| 124 | 247307.79 | 1458273.22 | геодезический метод | 0.2 | - |
| 125 | 247306.98 | 1458268.79 | геодезический метод | 0.2 | - |
| 126 | 247328.14 | 1458264.97 | геодезический метод | 0.2 | - |
| 127 | 247330.97 | 1458264.77 | геодезический метод | 0.2 | - |
| 128 | 247331.17 | 1458263.48 | геодезический метод | 0.2 | - |
| 129 | 247333.48 | 1458263.84 | геодезический метод | 0.2 | - |
| 130 | 247334.78 | 1458263.08 | геодезический метод | 0.2 | - |
| 131 | 247341.45 | 1458237.77 | геодезический метод | 0.2 | - |
| 132 | 247346.05 | 1458219.97 | геодезический метод | 0.2 | - |
| 133 | 247349.92 | 1458220.98 | геодезический метод | 0.2 | - |
| 134 | 247345.32 | 1458238.78 | геодезический метод | 0.2 | - |
| 135 | 247338.23 | 1458265.71 | геодезический метод | 0.2 | - |
| 136 | 247337.44 | 1458266.16 | геодезический метод | 0.2 | - |
| 137 | 247339.70 | 1458267.66 | геодезический метод | 0.2 | - |
| 138 | 247353.76 | 1458275.95 | геодезический метод | 0.2 | - |
| 139 | 247377.76 | 1458258.99 | геодезический метод | 0.2 | - |
| 140 | 247403.06 | 1458240.86 | геодезический метод | 0.2 | - |
| 141 | 247429.04 | 1458221.97 | геодезический метод | 0.2 | - |
| 142 | 247458.00 | 1458220.18 | геодезический метод | 0.2 | - |
| 143 | 247497.68 | 1458196.56 | геодезический метод | 0.2 | - |
| 144 | 247534.04 | 1458174.45 | геодезический метод | 0.2 | - |
| 145 | 247570.36 | 1458152.38 | геодезический метод | 0.2 | - |
| 146 | 247614.98 | 1458149.88 | геодезический метод | 0.2 | - |
| 147 | 247639.49 | 1458176.31 | геодезический метод | 0.2 | - |
| 148 | 247663.84 | 1458202.03 | геодезический метод | 0.2 | - |
| 1   | 247660.57 | 1458205.13 | геодезический метод | 0.2 | - |

3. Сведения о характерных точках части (частей) границы объекта

| Обозначение<br>характерных точек<br>границ | Координаты, м |   | Метод определения<br>координат<br>характерной точки | Средняя<br>квадратическая<br>погрешность<br>положения<br>характерной точки<br>(M <sub>t</sub> ), м | Описание<br>обозначени<br>я точки на<br>местности<br>(при<br>наличии) |
|--|---------------|---|---|--|---|
|  | X             | Y |   |  |   |
| 1  | 2             | 3 | 4   | 5  | 6   |
| Часть N 1                                  |               |   |   |  |   |
| -  | -             | - | -   | -  | -   |
| -  | -             | - | -   | -  | -   |
| Часть N 2                                  |               |   |   |  |   |
| -  | -             | - | -   | -  | -   |
| -  | -             | - | -   | -  | -   |
| Часть N                                    |               |   |   |  |   |
| -  | -             | - | -   | -  | -   |
| -  | -             | - | -   | -  | -   |